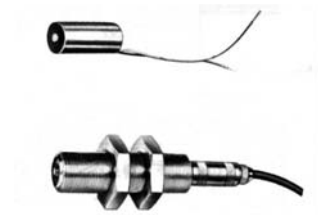


Drehzahlaufnehmer

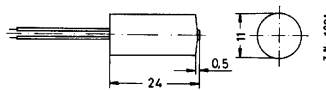
Datenblatt 102



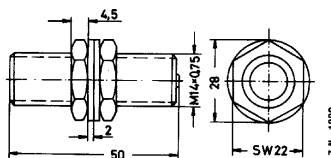
- Induktivabgriff
 - berührungslos
- kleine Abmessungen
 - robuster Aufbau

Frequenzbereich	ca. 3,5 ... 10.000 Imp/s	bei Luftspaltabstand von ca. 0,8 mm kleinere Umfangsgeschwindigkeiten erfordern kleinere Luftspalte
Spannungsausgang	100 mV (Spitze-Spitze) 300 mV (Spitze-Spitze)	bei 10 m/min und Luftspalt 0,8 mm bei 30 m/min
Wicklung	ca. 800 Ohm, 100 mH	
Umgebungstemperatur	-50 ... +150°C	
Anschluß	ENI 4: Anschlußdrähte ca. 200 mm lang	ENI 5: mit Anschlußdose Lemo ERA.OS.302.CLL oder fest angeschlossenes Kabel
Zahnmaße	Zahnbreite 3mm, Zahnsplatt 3 mm	
Gewicht	ENI 4: ca. 15g, ENI 5: ca. 70g	

Abmessungen



Induktiver Meßkopf ENI 4



Induktiver Meßkopf ENI 5

Bestellangaben

Ausführung	Artikel-Nr.	Preis
ENI 4	80153	
ENI 5 mit Anschlußdose ohne Gegenstecker	80152	
ENI 5 mit fest geschlossenem Kabel	80151	